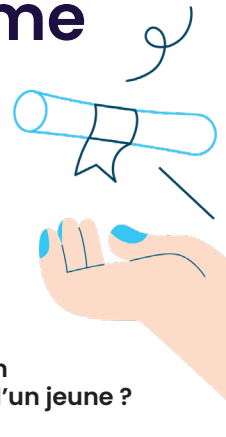


Connaissez-vous la valeur d'un diplôme dans notre région ?



À l'occasion des **Journées de la persévérance scolaire**, testez vos connaissances et découvrez comment, ensemble, nous pouvons soutenir les jeunes des Laurentides sur le chemin de leur réussite!



1. Dans les Laurentides, sur 100 adultes titulaires d'un diplôme qualifiant (comme un DEP ou un DEC) combien sont à l'emploi (taux d'emploi) :

- A) 60 sur les 100
- B) 80 sur les 100
- C) 90 sur les 100

2. Et toujours dans les Laurentides, sur 100 adultes sans diplôme dans la région, combien sont à l'emploi (taux d'emploi) ?

- A) 75 sur 100
- B) 60 sur 100
- C) 45 sur 100

3. Quel est le gain salarial à vie moyen d'une personne diplômée dans les Laurentides?

Le gain salarial à vie, totalise l'ensemble de l'argent gagné par une personne pendant toute sa vie, depuis ses premiers emplois jusqu'à la retraite.

- A) 800 000 \$
- B) 1 328 860 \$
- C) 2 000 000 \$

4. Lequel de ces gestes simples peut avoir un impact positif sur la persévérance scolaire d'un jeune ?

- A) Féliciter ses efforts
- B) Écouter ses préoccupations
- C) Les deux!

5. Vrai ou faux : Seul le personnel scolaire peut encourager la persévérance des jeunes.

- A) Vrai
- B) Faux

6. En tant que citoyen-ne, comment pouvez-vous vous impliquer ?

- A) Offrir du temps pour aider aux devoirs
- B) Encourager la découverte de nouveaux intérêts
- C) Inviter d'autres membres de la communauté à s'impliquer
- D) Toutes ces réponses!

Quel que soit votre résultat, rappelez-vous que chaque geste, aussi simple soit-il, peut contribuer à la persévérance scolaire et la réussite éducative des jeunes dans notre région.

Vous souhaitez en apprendre plus sur les bénéfices de la diplomation : <https://prel.qc.ca/jps/>

Réponses : 1.B), 2.B), 3.B), 4.C), 5.B), 6.D).



Derrière chaque accomplissement, il y a de la persévérance.

La persévérance, ça mène loin.



DU 16 AU 20 FÉVRIER 2026

LES JOURNÉES DE LA PERSÉVÉRANCE SCOLAIRE

#JPSSLAURENTIDES



Connaissez-vous la valeur d'un diplôme dans notre région ?

À l'occasion des **Journées de la persévérance scolaire**, testez vos connaissances et découvrez comment, ensemble, nous pouvons soutenir les jeunes des Laurentides sur le chemin de leur réussite!

1. Dans les Laurentides, sur 100 adultes titulaires d'un diplôme qualifiant (comme un DEP ou un DEC) combien sont à l'emploi (taux d'emploi) :

- A) 60 sur les 100
- B) 80 sur les 100
- C) 90 sur les 100

2. Et toujours dans les Laurentides, sur 100 adultes sans diplôme dans la région, combien sont à l'emploi (taux d'emploi) ?

- A) 75 sur 100
- B) 60 sur 100
- C) 45 sur 100

3. Quel est le gain salarial à vie moyen d'une personne diplômée dans les Laurentides?

Le gain salarial à vie, totalise l'ensemble de l'argent gagné par une personne pendant toute sa vie, depuis ses premiers emplois jusqu'à la retraite.

- A) 800 000 \$
- B) 1 328 860 \$
- C) 2 000 000 \$

4. Lequel de ces gestes simples peut avoir un impact positif sur la persévérance scolaire d'un jeune ?

- A) Féliciter ses efforts
- B) Écouter ses préoccupations
- C) Les deux!

5. Vrai ou faux : Seul le personnel scolaire peut encourager la persévérance des jeunes.

- A) Vrai
- B) Faux

6. En tant que citoyen-ne, comment pouvez-vous vous impliquer ?

- A) Offrir du temps pour aider aux devoirs
- B) Encourager la découverte de nouveaux intérêts
- C) Inviter d'autres membres de la communauté à s'impliquer
- D) Toutes ces réponses!



DU 16 AU 20 FÉVRIER 2026

LES JOURNÉES DE LA PERSÉVÉRANCE SCOLAIRE

#JPSSLAURENTIDES



Derrière chaque accomplissement, il y a de la persévérance.

La persévérance, ça mène loin.

Quel que soit votre résultat, rappelez-vous que chaque geste, aussi simple soit-il, peut contribuer à la persévérance scolaire et la réussite éducative des jeunes dans notre région.

Vous souhaitez en apprendre plus sur les bénéfices de la diplomation :
<https://prel.qc.ca/jps/>

Réponses : 1.B), 2.B), 3.B), 4.C), 5.B), 6.D).

